



transworld



Ficha Técnica

CTO 16 cores



DESCRIPCIÓN

La caja de terminación óptica de 3Z ofrece una solución de alta densidad para redes de próxima generación, cuyo objetivo es proporcionar y gestionar la mayor cantidad posible de terminaciones de fibra en un espacio limitado. Normalmente se instala en la pared o en un poste.



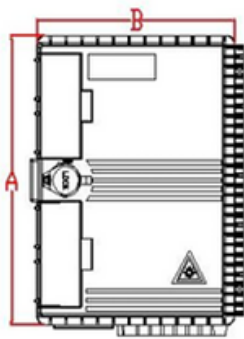
CARACTERÍSTICAS

- 1. Diseño resistente al agua con nivel de protección IP65
- 2. Integrado con casete de empalme y sistema de gestión de cables
- 3. Gestiona pequeñas y grandes cantidades de fibra con una densidad
- 4. Fácil de mantener y ampliar la capacidad
- 5. Control del radio de curvatura de la fibra de más de 40 mm
- 6. Adecuado para empalmes por fusión o empalmes mecánicos
- 7. Capacidad de fibra de hasta 16 puertos
- 8. Hay varios adaptadores disponibles
- 9. Se puede instalar un divisor PLC 1×8, 1×16 como opción
- 10. Gestión eficiente de cables
- 11. Material antienviejamiento y protección UV
- 12. Candado antirrobo

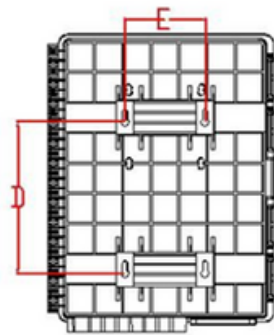
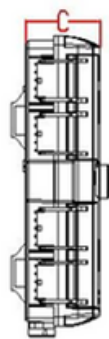


CONFIGURACIÓN

Material	L*W*H (mm)	Max splicing capacity (CORE)	Max input (mm)	Max Output	Max Adapter (PCS)	PLC Splitter (PCS)	IP Code	Packing information
PC+ABS	293*219*84	24	2* (Φ 16)	16* (Φ 2-5)	16	1/8*2 or 1/16*1	IP65	G.W.: 16.4 kg QTY.: 10PCS MEAS.: 510*355*680nm

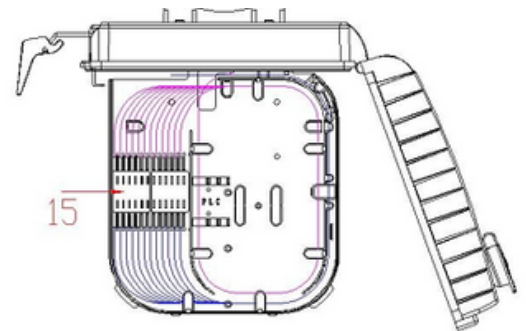
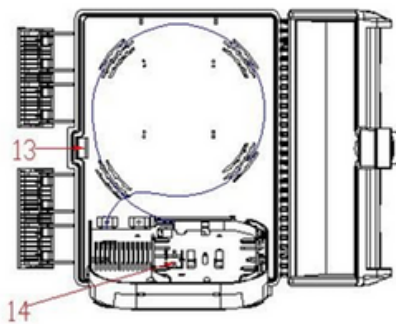
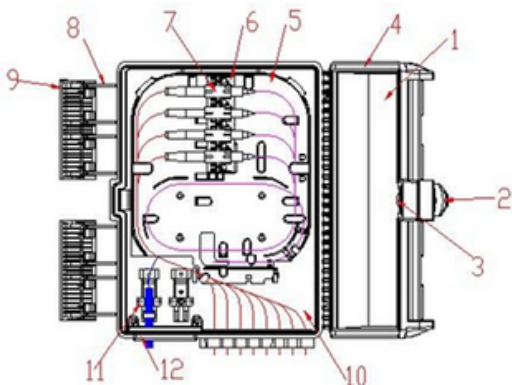


Tamaño de CTO



Instalación de CTO

DISPONIBILIDAD DEL CABLE

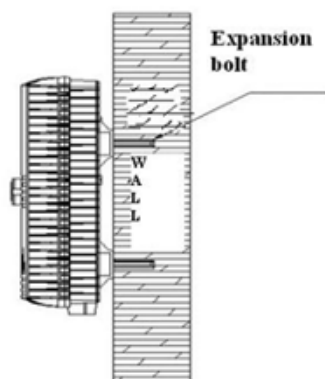


Instalación en pared

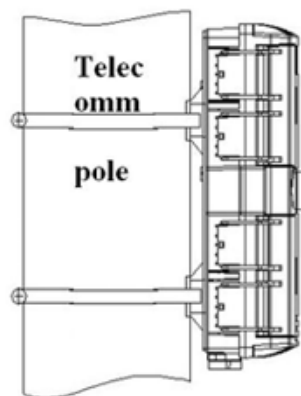
Perforar 4 orificios en la pared, colocar el perno de expansión $\Phi 7,5 \times 40$, colocar la caja de manera que coincida con los orificios y utilizar el perno para fijarla.

Instalación en poste

Fijar 1 juego de anillos al poste de telecomunicaciones



Instalación en pared



Instalación en poste