

## Ficha Técnica

# CABLE U/UTP CATEGORÍA 6

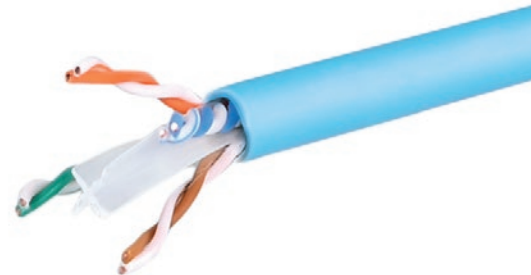
# 3Z

NETWORK SOLUTIONS



## DESCRIPCIÓN

El cable U/UTP categoría 6 de 3Z, está fabricado bajo los mas estrictos estándares de calidad, logrando un cable de 100% cobre de alta calidad que cumple con los parámetros de medición establecidos por los estándares ISO/IEC11801, ANSI/TIA-568.2-D



## ESPECIFICACIONES

<b>CATEGORÍA</b>	U/UTP CAT6-4P-LSZH	
<b>ESTÁNDARES REFERENCIA</b>	ISO/IEC11801. TIA-568-C.2	
<b>CONDUCTOR</b>	<b>MATERIAL</b>	COBRE DESNUDO (SÓLIDO)
	<b>NOM OD (mm)</b>	0.530 UP +0.005 DOWN -0.005
<b>TRACCIÓN DE CARGA MÁXIMA</b>	10 KG.	
<b>AISLAMIENTO</b>	<b>MATERIAL</b>	HDPE
	<b>DIÁMETRO</b>	0.95±0.5mm
<b>CHAQUETA DEL CABLE</b>	<b>ESPESOR</b>	0.50±0.05mm
	<b>DIÁMETRO EXTERNO</b>	5.5±0.4mm
	<b>MATERIAL</b>	LSZH (CUMPLE RoHS)
	<b>COLOR</b>	AZUL
<b>COLOR 4 PARES (CÓDIGO COLORES)</b>	1 BLANCO-AZUL/AZUL    2 BLANCO-NARANJO/NARANJO 3 BLANCO-VERDE/VERDE    4 BLANCO-CAFÉ/CAFÉ	
<b>PACKAGING</b>	CAJA CON 305±1.5 MTS	
<b>CATACTERÍSTICAS ELÉCTRICAS</b>	<b>IMPEDANCIA</b>	(Ω) 100±15
	<b>DELAY SNEW</b>	(ns/100m) ≤45
	<b>DC RESISTENCIA</b>	(Ω/100m) max 9.5
	<b>RESISTENCIA DEL CONDUCTOR (DESEQUILIBRIO)</b>	Unbalance (%) max 5.0

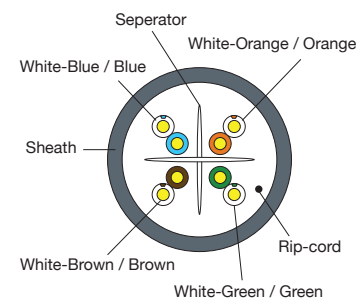
## APLICACIONES

- 100 Base-TX
- 100 Base-T
- 100VG-Todo LAN
- 1000 Base-T(Gigabit Ethernet)
- 1000 Base-TX
- TOKEN RING 100 MBPS

## NORMAS/ESTÁNDARES

- ANSI/TIA-568.2-D
- ISO/IEC11801

## DIAGRAMA CABLE U/UTP CAT 6



## CÓDIGO

3Z-U/UTPC6H

## DESCRIPCIÓN

CABLE U/UTP 24AWG CAT6 BLANCO LSZH BOX 305 MTS

