

## Ficha Técnica

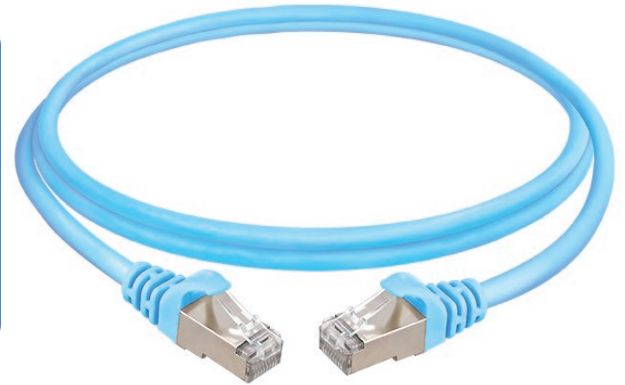
# PATCH CORD CAT6 A

# 3Z

NETWORK SOLUTIONS

## DESCRIPCIÓN

**Los Patch Cord de 3Z CAT 6A Blindados**, están estrictamente fabricados con la finalidad de soportar los altos estándares para la la transmisión a 10G. Su blindaje por par, asegura el máximo desempeño a 500 Mhz indicado por la ANSI/TIA e ISO/IEC. Sus conectores plug de alta calidad permiten una transmisión perfecta, al mismo tiempo su fabricación en cables multifilar, permite mayor flexibilidad, manejo y durabilidad.



## ESPECIFICACIONES

CABLE CONDUCTOR	26 AWG MULTIFILAR
TIPO	BLINDADO
CHAQUETA	LSZH
PLUGS	POLICARBONATO UL94V-0
CÓDIGO DE COLORES	TSB 568B
CONTACTOS PLUGS	Bronce fosforado con una capa de oro de 50um de espesor sobre 100 um níquel.

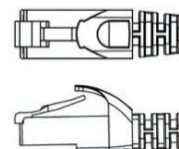
## APLICACIONES

- Horizontal Distribution & Backbone Cabling
- 4/16 Mbps Token Ring (IEEE 802.5)
- 10/100/1000 BASE-T (IEEE 802.3)
- ATM 155.52 Mbps
- 100Mbps TP-PMD
- ISDN, ADSL
- Analog & Digital Voice (VoIP) and Video
- 10G BASE-T (IEEE 802.3)

## NORMAS / ESTÁNDARES

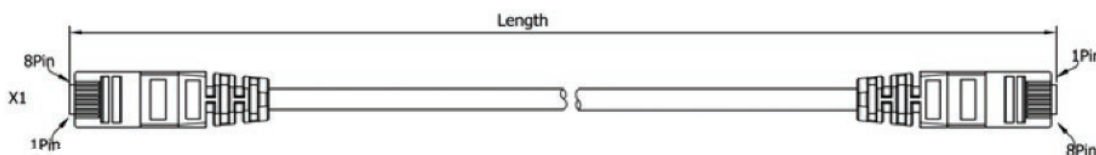
- ANSI/TIA/EIA-568-C.2 Category 6 component
- IISO 11801/60603-7-41 Category 6A component
- Mecánica: Verificado TIA-568-C.2

## WIRING DIAGRAM



X1		X2
1	white	1
2	orange	2
3	white	3
6	green	6
4	blue	4
5	white	5
7	white	7
8	brown	8
Shield		Shield

## DIAGRAMA PATCH CORD CAT6A



## CÓDIGO

- 3Z-PCC6A1MB
- 3Z-PCC6A2MB
- 3Z-PCC6A3MB

## DESCRIPCIÓN

- PATCH CORD LSZH CAT 6A BLINDADO 1 METRO BLANCO
- PATCH CORD LSZH CAT 6A BLINDADO 2 METRO BLANCO
- PATCH CORD LSZH CAT 6A BLINDADO 3 METRO BLANCO

